

1▶2▶3月入居相談会 開催中!!

参加費無料

先着順

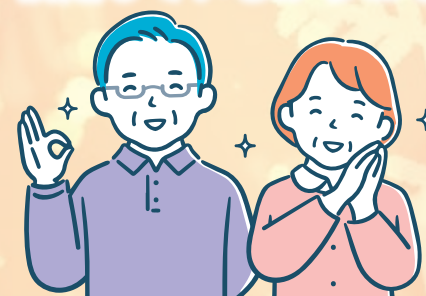
要予約

皆様のご来場、心より
お待ちしております。

予約申込方法 下記に記載のお電話までご予約ください。

場所 施設現地 時間 10:00-16:30・1日3組様

実際に暮らしている方が
満足しているからこそ、安心感



総合的な満足度
ご入居者様の声
95%

【総合的な満足度：ご入居者様の声】
弊社系列の施設にご入居された方々の95%の方が
満足していると答えています。

※自社調べ

※写真は全てイメージです。

介護付き有料老人ホーム

ライブラリ久我山

2023年開設

全66室



陽当たりが良く明るなお部屋
※モデルルーム

HPは
こちら▶



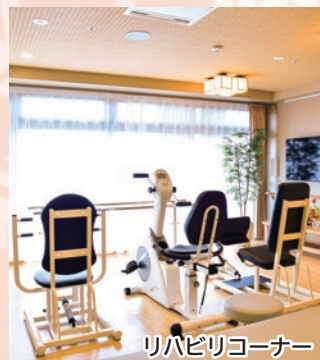
京王井の頭線
「富士見ヶ丘駅」
から徒歩9分

南北バス「すぎ丸」
かえて路線 久我山駅と西荻窪駅
「新田緑通り」バス停から徒歩2分

関東バス「荻60」
かえて路線 荻窪駅南口と宮前三丁目
「宮前四丁目」バス停から徒歩7分



住所：〒168-0081 東京都杉並区宮前 4-5-23



リハビリコーナー



相談室

介護付き有料老人ホーム

ライブラリ井荻

2024年開設

全71室



談話室

HPは
こちら▶



西武新宿線「井荻駅」
から徒歩13分

JR中央線「荻窪駅」
から徒歩20分



機械浴室



広々とした手すり設置の
バリアフリーの廊下



住所：〒167-0035 東京都杉並区今川 1-14-24

【ご入居相談会予約・ご相談・お問い合わせ】【お電話受付時間】9:00-18:00

総合窓口

050-3669-8331

施設直通【ライブラリ井荻】TEL.03-6454-7193

施設直通【ライブラリ久我山】TEL.03-5941-3482

資料請求は右の二次元コードから



お得なキャンペーン・施設詳細は裏面をご覧ください

ライブラリ井萩／ライブラリ久我山で、安心に包まれた暮らしを。

いつまでもご自分らしく生き生きと。私たちがお支えます。

介護付き有料老人ホーム ライブラリ井萩



国家資格者の機能訓練



全国の名湯温泉デイ(週1回程)



移動販売でお買い物(週1回)

介護付き有料老人ホーム ライブラリ久我山



食堂



大浴場



協力医療機関により月2回の往診(看護師は日中常駐、服薬管理)

01／快適な居住空間

快適な居住空間をご用意

和モダンスタイルの外観は、洗練された雰囲気を醸し出しています。

共有スペースも広々

浴室、食堂兼多目的室・談話室・共用トイレ・洗濯室・大浴場・機能浴室・相談室などをご用意。

居室に関する特徴

和を基調としたモダンな内装は、心安らぐ居心地の良い空間を創造しました。一室約10畳という広さに加え、エアコン・個室トイレ、収納スペース、緊急時のナースコールも完備。充実したプライベートタイムをお過ごしください。

02／安心の介護がすぐそばに

介護の専門家が日々の暮らしをサポート

介護スタッフ、看護スタッフ、機能訓練スタッフなど、有資格の専門家が日々の暮らしをお支えます。大きな安心に包まれてご自身らしくお暮らしいただけます。

ひとつひとつの所作を大切に

私たちの所作のひとつひとつが、ご入居者の安心と健康につながっています。だからすべてのスタッフがサポート技術と共に真心をこめて寄り添う姿勢を大切にしています。

03／日々の楽しみを大切に

お食事のこだわり

セレクト食、イベント食、お食事の形態も工夫させていただいております。施設内厨房で出来立てのお食事をご提供させていただきます。また、季節を感じるお食事をご提供させていただきます。



※食事イメージ

豊富なレクリエーション

様々なレクリエーションが暮らしに笑顔と潤いを運びます。春はお花見、夏は夏祭りなど季節を感じるイベントを実施しております。趣味の教室も開催されます。

介護付き有料老人ホーム ライブラリ井萩

ご利用料金

●入居一時金／0円 ※敷金として家賃2ヶ月分

●月額費用／**244,840円**

●家賃 165,000円(非課税) ※食費は、30日間分の料金表記となっています。
●管理費 78,000円(非課税) 介護保険自己負担分(1～3割)、医療費、オムツ代、リネン代、介護保険外有料サービス等は、別途お支払いがございました。
●食費 51,840円(税込)

ずっと5万円OFF
キャンペーン
あり

【ライブラリ井萩施設概要】●種別／一般型特定施設入居者生活介護(介護付き有料老人ホーム) ●所在地／〒167-0035 東京都杉並区今川 1-14-24 ●権利形態／土地・建物：賃貸借契約(25年) ●居住権利形態／利用権方式 ●利用料支払い方式／月払い方式 ●居室数／71室(18.00㎡) ●建物概要／RC造 地下1階・地上3階建(敷地面積:1,525.65㎡ 延床面積:2,777.49㎡) ●共用設備／エレベーター、ナースコール、スタッフルーム、トレーニングルーム、一般浴室、健康管理・相談室、大浴場、リネン室、リハビリ室、寝台用エレベーター、放送設備、更衣室、機械浴室、汚物処理室、洗濯室、玄関ホール、自販機、談話室、車椅子用トイレ、避難設備、防災設備、風除室、食堂兼機能訓練室、駐車場、駐輪場、Wi-Fi ●開設日／2024年7月1日 ●運営会社／株式会社リビングプラットフォームケア

介護付き有料老人ホーム ライブラリ久我山

ご利用料金

●入居一時金／0円 ※敷金として家賃2ヶ月分

●月額費用／**243,840円**

●家賃 164,000円(非課税) ※食費は、30日間分の料金表記となっています。
●管理費 78,000円(非課税) 介護保険自己負担分(1～3割)、医療費、オムツ代、リネン代、介護保険外有料サービス等は、別途お支払いがございました。
●食費 51,840円(税込)

ずっと5万円OFF
キャンペーン
あり

【ライブラリ久我山施設概要】●種別／一般型特定施設入居者生活介護(介護付き有料老人ホーム) ●所在地／〒168-0081 東京都杉並区宮前 4-5-23 ●権利形態／土地・建物：賃貸借契約(25年) ●居住権利形態／利用権方式 ●利用料支払い方式／月払い方式 ●居室数／66室(18.00㎡) ●建物概要／RC(鉄筋コンクリート)造 地下1階・地上3階建(敷地面積:1,502.91㎡ 延床面積:2,284.2㎡) ●共用設備／エレベーター、ナースコール、スタッフルーム、トレーニングルーム、一般浴室、健康管理・相談室、大浴場、リネン室、リハビリ室、寝台用エレベーター、放送設備、更衣室、機械浴室、汚物処理室、洗濯室、玄関ホール、自販機、談話室、車椅子用トイレ、避難設備、防災設備、風除室、食堂兼機能訓練室、駐車場、駐輪場、Wi-Fi ●開設日／2023年10月1日 ●運営会社／株式会社リビングプラットフォームケア

※写真はイメージです

冬の応援キャンペーン!

上限10万円
キャッシュバック
または
家具・家電
プレゼント

キャンペーン期間 2026年1/31(土)まで

※上記期間内に契約し、入居を完了した方に限ります。対象：このチラシを見て、公式ホームページからお問合せのうえ、お申込み頂いた方

入居施設の居室で使える家具・家電

- A 防災カーテン・レースセット
- B 液晶テレビ(24～32型)
- C 羽毛掛け布団・枕セット

キャンペーン期間中、公式ホームページからお申込みを頂いた方限定で、入居した次月家賃から上限10万円を割引、または入居に役立つ家具・家電をお選びください。

申込はこちらから

<https://www.living-platform.com/campaign/202509/>



※他社の介護ポータルサイトや入居紹介センター経由で申込された方は対象外となります。(事前確認いたします)※入居申込は現地見学等で説明を受けた後に行ってください。見学日時の予約は直接希望施設へご連絡をお願いします。【ご注意】キャンペーン対象施設は、株式会社リビングプラットフォームおよびその子会社が運営する全介護施設です。契約条件等によりキャンペーン対象外となる可能性がございます。空き状況・受け入れ状況等はご希望の施設へお問合せ下さい。※キャッシュバック金額は家賃1ヵ月相当(上限10万円)です。

【ご入居相談会予約・ご相談・お問い合わせ】【お電話受付時間】9:00-18:00

050-3669-8331

施設直通【ライブラリ井萩】TEL.03-6454-7193

施設直通【ライブラリ久我山】TEL.03-5941-3482

★一緒に働いていただける介護スタッフの方のお問合せもお待ちしております。詳細はお気軽にお問い合わせください。

資料請求は右の二次元コードから

