

施設の紹介

高齢者グループホーム ライブラリ宮原

類型	(介護予防)認知症対応型共同生活介護
居住権利形態	利用権方式
利用料支払い方式	月払い方式
入居時要件	要支援2・要介護1～5、医師より認知症の診断を受けた方、さいたま市に住民票がある方
建物概要	2023年5月31日竣工 S(鉄筋)造 地上5階建(対象は、3階・4階・5階の一部) 敷地面積 694.59㎡・延床面積 651.93㎡
居室概要	27室(全室個室)、居室面積 9.22㎡～10.33㎡ 設備:介護用ベッド・収納・冷暖房・照明・熱感知器・スプリンクラー ※居室移動については病状悪化等の理由により、ご家族様と相談し判断いたします。施設側の申し出による移動は追加費用はございません。
定員	27名(1ユニット9名×3)
共用設備(各ユニット)	食堂兼居間、台所、浴室、エレベーター、トイレ(2か所)、車いす対応トイレ(1か所)、熱感知器、スプリンクラー
開設	2023年7月1日
運営主体	株式会社リビングプラットフォームケア

【住所】〒331-0823

埼玉県さいたま市北区日進町3丁目774

※1・2階は、関連障がい者支援サービス事業グループホーム「サニースポット宮原」になります。



■電車でお越しの場合
JR高崎線「宮原駅」西口より、徒歩8分(640m)

2023年6月更新

法人概要

株式会社リビングプラットフォームケア

住所:北海道札幌市中央区南2条西20丁目291番地

代表者:代表取締役 金子洋文

設立:2020年7月

エリア紹介

リビングプラットフォームグループは、介護・保育・障がい者支援事業を展開しております。
※株式会社リビングプラットフォームは、2020年3月17日に、東証グロース(旧マザーズ)市場に上場しています。

【北海道エリア】

- [北海道札幌市]
- 本社
- 札幌グループ本部

【東北エリア】

- [宮城県仙台市]

【大阪エリア】

- [大阪府美南市]

【沖縄エリア】

- [沖縄県浦添市]

【東京エリア】

- [東京都]
- 東京グループ本部
- [大田区] □ライブラリ大田中央 □ライブラリ大森南 □ライブラリ大森東1番館 □ライブラリ大森東2番館 □ライブラリ大森東五丁目(介護付き有料老人ホーム) □ライブラリ大森東五丁目(グループホーム)
- [江戸川区] □ライブラリ葛西 □ライブラリ新栄又 □ライブラリ江戸川松島
- [江東区] □ライブラリ北砂
- [練馬区] □ライブラリ練馬谷原 □ライブラリ練馬高野台

【神奈川エリア】

- [川崎市]
- [横浜市]
- [相模原市]

【ホームページ】

<http://www.living-platform.com/>



お問い合わせ



048-783-7963

FAX: 048-783-7964

入居のご案内

高齢者グループホーム

(介護予防)認知症対応型共同生活介護



ライブラリ宮原

LIVRARY MIYAHARA



寄り添う想いをみなさまへ。

～ライブラリ宮原は、触れ合いを大切にサービス提供に努めます。～

快適な暮らし

01 安心な低料金設定

保証金・一時金は不要(0円)！
入居時にご用意いただく費用を抑えた設定です。
毎月のご利用料金も安心の金額にてご提供いたします。

02 安心の介護体制

小規模は空間で緊急時に対応できるように介護職員(3:1以上)を配置しており、夜間も3人体制(1ユニット1名)を確保いたします。

03 ゆとりの共用空間

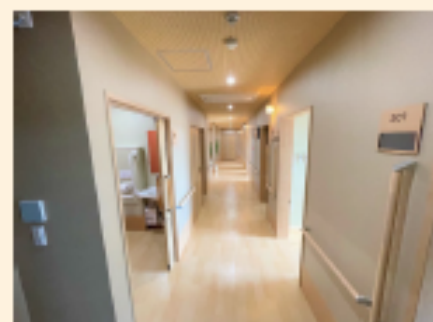
【リビング】 ～安心のバリアフリー設計～



「和モダン」を基調とした内装になり、居心地のよい空間づくりを心掛けております。



【玄関】

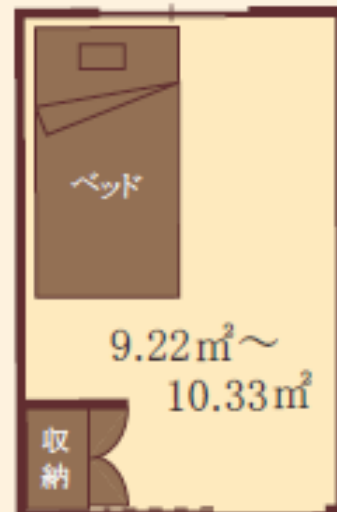


【廊下】

【居室】 ※モデルルームの為、家具等はイメージになります。



車椅子が必要な方やお体が不自由な方でも、快適にご生活いただけるよう介護ベッドを施設にて、ご準備いたします。



【浴室】



【バリアフリートイレ】

04 食を楽しむ

毎日の食事を楽しめるよう、ご希望のご入居者様と一緒に食事を作ったり、ご入居者様の状態に合わせた食事の形態など、ご相談の上、柔軟にご対応いたします。

05 医療・看護の連携

協力医療機関の定期的な往診や緊急時の対応、また、看護師が施設に定期訪問し、日常の健康管理を行っております。

ご入居のご案内

ご入居までの流れ

■お問い合わせ・ご見学

↓
ご見学は随時承っておりますので、お気軽にお電話下さい。入居後の生活のイメージを持っていただけるよう、スタッフがご相談、ご質問に丁寧にお答えいたします。

■入居申込み

↓
入居申込書をご提出後、ご入居者が安心してご生活いただけるか、ご面談させていただき、ご家族とご入居について、協議をさせていただきます。
※状態によってはお受け入れができない場合がございます。

■入居・契約の準備

↓
ご入居に必要な物品及び書類をご用意いただきます。ご契約には身元引受人が1名必要となります。

■ご契約・ご入居

月額費用

内容	料金
家賃	61,000 円 (非課税)
管理費	35,000 円 (非課税)
食材費	44,100 円 (非課税)
合計	140,100 円

+ 介護保険の自己負担額(1割～3割)

※食材費は、30日換算の金額になります。(1,400円/日)
※医療費、オムツ代等は別途負担になります。

入居時費用 敷金 家賃の2ヶ月分

※契約終了時には、クリーニング代をご負担いただき、原状回復並びに、未払い責務がある場合は当該未払額を差し引いた額を返還いたします。