

施設の詳細

ライブラリ越谷

類型	一般型特定施設入居者生活介護(介護付き有料老人ホーム)
居住形態	建物賃貸借契約(サービス付き高齢者向け住宅) ※本施設は、サービス付き高齢者向け住宅の登録を受けたもので、サービス内容上、有料老人ホームに該当する施設となります。
利用支払い方式	月払い方式
入居時要件	要支援・要介護
介護保険	越谷市(介護予防)特定施設入居者生活介護事業者 ご入居者に関わる職員体制/3:1以上
建物概要	RC(鉄筋コンクリート)造・地上5階建て(2020年7月末竣工) 敷地面積 1,649.45㎡・延床面積3,291.26㎡ 食堂兼機能訓練室 311.87㎡・一般浴室 48.71㎡・相談室 6.75㎡
居室概要	91室(全室個室) 居室面積 18.00㎡(87室) ~ 19.50㎡(4室) 設備:介護用ベッド・緊急通報設備・トイレ・洗面台・収納・冷暖房・照明・熱感知器・スプリンクラー ※居室移動については病状悪化等の理由により、ご家族様と相談し承ります。 施設側の申し出による移動は追加費用はございません。
定員	91名
共用設備	食堂兼機能訓練室(1か所)、一般浴兼機能浴室(1か所)、一般浴室(4か所)、健康管理室、介護職員室、トイレ(8か所)、談話ルーム(4か所)、洗濯室、エレベーター(ストレッチャー対応)、熱感知器、スプリンクラー
開設	2020年8月1日
運営主体	株式会社リビングプラットフォームケア

【住所】〒343-0807 埼玉県越谷市赤山町2丁目92-1



■電車でお越しの場合
東武伊勢崎線「越谷駅」西口より、徒歩11分(850m)

(2022年10月更新)

法人概要

株式会社リビングプラットフォームケア

住所:本社 北海道札幌市中央区南2条西20丁目291番地

代表者:代表取締役 金子洋文

設立:2020年7月

エリア紹介

リビングプラットフォームグループは、介護・保育・障がい者支援事業を展開しております。
※株式会社リビングプラットフォームは、2020年3月17日に、東証グロース(旧マザーズ)市場に上場しています。

【北海道エリア】

- 【北海道札幌市】
- 本社
- 札幌グループ本部

【東北エリア】

- 【宮城県仙台市】

【大阪エリア】

- 【大阪府美咲市】

【沖縄エリア】

- 【沖縄県浦添市】

【東京エリア】

- 【東京都】
- 東京グループ本部
- 【大田区】 □ライブラリ大田中央 □ライブラリ大森南
- ライブラリ大森東1番館 □ライブラリ大森東2番館
- ライブラリ大森東五丁目(介護付き有料老人ホーム)
- ライブラリ大森東五丁目(グループホーム)
- 【江戸川区】 □ライブラリ葛西(グループホーム)
- ライブラリ葛西(認知症デイサービス)
- ライブラリ葛西(居宅介護支援事業所)
- 【江東区】 □ライブラリ北砂
- 【練馬区】 □ライブラリ練馬谷原

【ホームページ】

<http://www.living-platform.com/>

お問い合わせ



048-940-6230

FAX : 048-940-6231



入居のご案内

介護付き有料老人ホーム
(サービス付き高齢者向け住宅)



ライブラリ越谷

LIVRARY KOSHIGAYA



寄り添う想いをみなさまへ。

～ライブラリ越谷は、みなさまが笑顔で生活できるサービスを提供します。～

快適な暮らし

01 医療との連携

協力医療機関との24時間連絡体制になり、提携医による健康相談、医療費自己負担で訪問診療などを受診することもできます。また、看護スタッフを配置し、日常の健康チェック、服薬管理、機能訓練など行っております。

02 高額な前払金不要

前払金が 0円！

※ 敷金として家賃2か月分はご用意いたします。

※ 前払い金とは、入居一時金など有料老人ホーム設置者が日常生活に必要な便宜の供与の対価として収受する費用のことです。

03 モダンな共用空間

【食堂 兼 機能訓練室】



【エントランス】

【談話室】

「木」を基調とした「和モダン」な内装は、心安らぐ居心地のよい空間を創造しました。

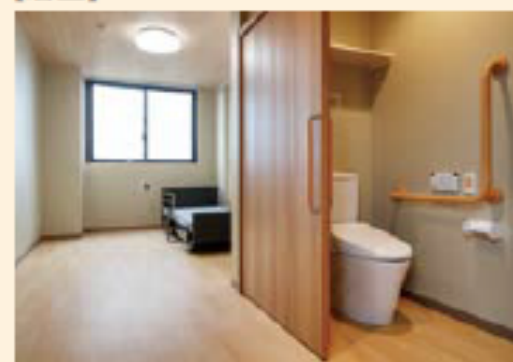
04 食を楽しむ

栄養士による栄養管理や季節に合わせたメニューをご提供させていただきます。お体の状況により通常食以外(形態:刻み食等、制限:禁食等)については、ご相談ください。

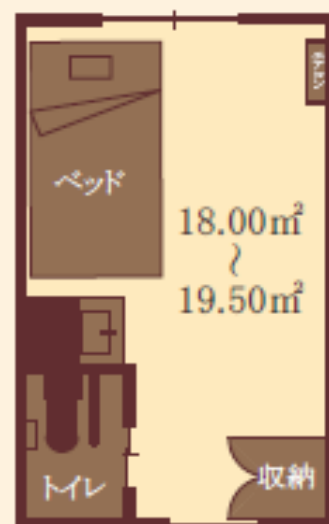
05 便利な立地

東武伊勢崎線「越谷駅」から徒歩11分圏内の立地で、近隣にコンビニエンスストア、ドラッグストア、公園等がございます。
※ ファミリーマート越谷赤山三丁目店 当該施設前、ドラッグストアセキ赤山町店 まで130m、赤山第二公園まで230m

【居室】



※ 介護用ベッド・エアコン・収納・照明・ナースコールが備え付きます。



【大浴場】



【機械浴】

ご入居のご案内

ご入居までの流れ

■ お問い合わせ・ご見学

ご見学は随時承っておりますので、お気軽にお電話下さい。ご入居後の生活のイメージを持っていただけるよう、スタッフがご相談、ご質問に丁寧にお答えいたします。

■ ご入居申込み・面談

入居申込書をご提出後、ご入居対象者様が安心してご生活いただけるか、ご本人・ご家族様と面談をさせていただきます。
※状態によってはお受入れができない場合がございます。

■ ご契約・ご入居の準備

ご入居後に必要な物品等をご用意いただきます。ご契約には身元引受人が1名必要となります。

■ ご入居

月額費用

内容	料金
家賃	80,000 円 (非課税)
管理費	38,000 円 (非課税)
食費	48,360 円 (税込)
合計	166,360円 (税込)

※食費は、30日換算の金額になります。1,512円(税込)/日
※介護保険自己負担額(1~3割)、医療費、オムツ代、リネン代等は、別途負担になります。

入居時費用 敷金 家賃2か月分

※契約終了時には、クリーニング代をご負担いただき、原状回復並びに、未払い責務がある場合は当該未払額を差し引いた額を返還いたします。