

施設のご紹介

ライブラリ瀬谷

類型	一般型特定施設入居者生活介護
居住権利形態	利用権方式
利用者支払い方式	月払い方式
入居時要件	要介護(介護専用型)
介護保険	特定施設入居者生活介護 事業所番号:1473402061 介護に関わる職員体制/3:1以上
建物概要	重量鉄骨造・地上3階建て 敷地面積1350.00㎡ 延床面積2012.40㎡
居室概要	定員61名 全61室(18.00㎡) 全室個室/1階7室、2階27室、3階27室 設備/トイレ・洗面台・収納・介護用電動ベッド・緊急時コール・煙感知器・スプリンクラー
共用設備	食堂兼機能訓練室(1か所)、大浴室(1か所)、機能浴室(1か所)、一般浴室(3か所)、談話室(3か所)、健康管理室、介護職員室、トイレ(3か所)、洗濯室、相談室、エレベーター、駐車場
開設日	2023年7月1日
運営会社	株式会社リビングプラットフォームケア

アクセス

〒246-0031 神奈川県横浜市瀬谷区瀬谷4-23-1



運営主体



LIVING PLATFORM
GROUP

リビングプラットフォームケア

事業内容	介護事業
拠点	[本店] 〒064-0802 北海道札幌市中央区南二条西20丁目291番地 [グループ本部] 〒062-0054 北海道札幌市豊平区月寒東四条15丁目4番38号 [東京本部] 〒100-0013 東京都千代田区霞が関三丁目2番6号 東京倶楽部ビルディング5階

ウェブサイト <https://www.living-platform.com/care/>

エリア紹介

- 北海道ブロック
 - ・札幌エリア
 - ・恵庭エリア
 - ・旭川エリア
- 東北ブロック
 - ・東仙台エリア
 - ・西仙台エリア
 - ・福島エリア
- 東関東ブロック
 - ・千葉北・茨城エリア
 - ・埼玉エリア
 - ・東東京エリア
 - ・西東京エリア
- 神奈川ブロック
 - ・北相模原エリア
ライブラリ橋本
ライブラリ橋本二番館
ライブラリ城山
ライブラリ淵野辺
ライブラリ淵野辺四丁目
ライブラリ古淵
 - ・南相模原エリア
ライブラリ東林間
ライブラリ相模大野
ライブラリ相模大野東
ライブラリ相模大野南
アルプスの杜かみみぞ
アルプスの杜さがみ
アルプスの杜陽光台
- ・横浜・川崎エリア
ライブラリ瀬谷
ライブラリ横浜日野
ライブラリ横浜丸山
ライブラリ梶ヶ谷
ライブラリ大師橋
ライブラリ生田
- ・東京エリア
- ・関西エリア

株式会社リビングプラットフォームは、東証グロース市場
(旧・マザーズ市場)上場企業です。

お問い合わせ

FAX 045-489-5398

ライブラリ瀬谷

☎ 045-489-5397



ライブラリ 瀬谷

LIVRARY SEYA

入居の
ご案内

介護付き有料老人ホーム

みんなのグッドスタンダードホーム

ライブラリ瀬谷でご自分らしく生き生きと。私たちがお支えます。



快適な居住空間

地上3階建て、全61室。居室には介護用電動ベッド・収納・エアコンを完備。広々として食堂・居間でゆったりお過ごしいただける空間です。



介護と医療がすぐそばに

Ⅰ 医療との連携

協力医療機関と24時間連絡体制をとっています。加えて内科医による月2回の往診、訪問歯科、服薬調整など連携した健康管理を徹底しております。

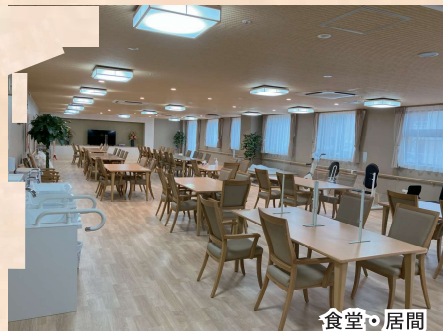
医療機関

医療法人社団五輪会 東希望ヶ丘クリニック
医療法人社団藤栄会 あおば台デンタルクリニック

Ⅱ 介護の専門家が日々の暮らしをサポート

我々介護スタッフがご自分らしく生き生きとお暮しいただけるよう寄り添ったケアをおこないます。機能訓練を取り入れた体操など、日常を楽しみながら健康を維持するレクリエーションを行っております。また、最期のひと時のお手伝いとしてお看取りのご対応をいたします。

心地よい空間をご用意しております。



食の楽しみ

私たちは「食」にこだわります。グループ会社の調理スタッフが厨房より出来立ての食事を提供します。

入居時費用

入居時一時金	0円
敷金	家賃2ヶ月分

月額費用

家賃	75,000円 <small>(非課税)</small>
管理費	25,000円 <small>(非課税)</small>
水光熱費	19,800円 <small>(税込)</small>
食費	45,360円 <small>(税込)</small>
合計	165,160円

※食費は、30日換算の金額になります。
※介護保険サービス費(基本額+加算)1~3割をご負担いただけます。
※オムツ代、有料サービス(通院介助等)を利用された場合は、実費ご負担いただけます。

ご入居までの流れ

お問い合わせ/ご見学
ご見学は随時受付中です。スタッフがご相談に丁寧にお答えいたします。



入居申込み/面談

入居申込書をご提出いただけます。
ご本人・ご家族と面談をさせていただきます。



入居・契約の準備

ご入居後に必要な物品等をご用意いただけます。



ご契約 ご入居