

施設の紹介

ライブラリ相模大野東

種類 サービス付き高齢者向け住宅

権利形態 土地・建物/定期借家[契約期間30年間]

居室/建物賃貸借方式

建物概要 木造・地上3階建て(2019年3月竣工)

敷地面積 1539.54㎡・延床面積2493.61㎡

食堂兼機能訓練室 346.70㎡・大浴場 43.74㎡・相談室 9.93㎡

談話スペース 19.23

居室概要 67室(個室/北東向き16室・南東18室向き・南西向き16室・北西向き17室)・

面積 18.21㎡、

設備(トイレ・洗面台・収納・冷暖房・照明・煙感知器・スプリンクラー)

定員 67名

共用設備 食堂兼機能訓練室(1か所)、一般浴兼機械浴室(1か所)、

一般浴室(1か所)、健康管理室、介護職員室、共同トイレ(2か所)、

談話ルーム(2か所)、洗濯室、エレベーター、駐車場、

スプリンクラー、感知器

開設 2019年5月1日

運営主体 株式会社リビングプラットフォームケア

【所在地】神奈川県相模原市南区上鶴間本町4丁目22-35

〈アクセス〉

○電車でお越しの場合

・小田急線「相模大野」駅で下車、東口(南出口)より、徒歩950m(約12分)

○車でお越しの場合

・八王子方面からお越しの場合: 国道16号線「相模大野南口入口」交差点を左折、約300m先にライブラリ相模大野東

・横浜方面からお越しの場合: 国道16号線「東林間入口」を右折、すぐ先「谷口保育園入口」を左折、東京消防(緑)十字路を右折、約210m先にライブラリ相模大野東



協力医療機関一覧

□ 医療法人財団 愛慈会 相和病院

[診療科目]内科
[協力内容]訪問診療、健康相談、入院相談

□ 医療法人社団 あさがお会 あさがお歯科

[診療科目]一般歯科、小児歯科、矯正歯科、口腔外科
[協力内容]訪問歯科

エリア紹介

リビングプラットフォームグループは、
介護・保育・障がい事業を展開しております。

【北海道エリア】

[北海道札幌市]
■本社所在地 中央区南2西20
■札幌本部 豊平区月寒4条15

【東北エリア】

[宮城県仙台市]

【大阪エリア】

[大阪府箕面市]

【関東エリア】

[東京都]
■東京本部 港区虎ノ門
大田区・江戸川区
[茨城県]・[千葉県]・[埼玉県]

【神奈川県】

[介護]

□ライブラリ橋本

□ライブラリ東林間

□ライブラリ城山

□ライブラリ梶が谷

□ライブラリ相模大野南

□アルプスの杜さがみ

□アルプスの杜陽光台

[障がい]

□サニースポット 淵野辺・千代田・淵野辺ANNEX

□サニースポット 相生・ひだまり

[保育]

□みなとみらいくばかさ保育園

□子安台保育園

□きゃんぱすmini保育園

□ライブラリ淵野辺

□ライブラリ相模大野

□ライブラリ横浜日野

□ライブラリ橋本二番館

□ライブラリ古淵

□アルプスの杜かみみぞ

【沖縄エリア】

[沖縄県浦添市]

【ホームページ】

<http://www.living-platform.com/>

お問い合わせ



042-702-2366

FAX: 042-702-2367



ライブラリ相模大野東

LIVRARY SAGAMI ONOHIGASHI



株式会社リビングプラットフォームケア

入居のご案内

住宅型有料老人ホーム

「木のぬくもりを感じられる和の空間で、安心できるな生活を提供」

～ライブラリ相模大野東は、おひとりおひとりに合った生活を提案し、安心してメリハリある生活いただけるよう提供いたします～

|| 快適な暮らし

01 閑静で駅近くの立地

静かな住宅街に立つ、住宅型有料老人ホーム。
ショッピングセンター、飲食店、医療機関などが多い
小田急線「相模大野」駅から徒歩950mと好立地。
隣地に畑、裏側は中学校で圧迫感が少ない住環境

03 パワーリハビリ設備

リハビリ専門スタッフによる、アクティビティ。
パワーリハビリを利用して、楽しく体を動かしていただく
機会をつくります。※週1～2回程度

05 「和」の共用空間

【食堂兼機能訓練室】



【正面入口】



【エントランス】

02 医療との連携

協力医療機関との24時間連絡体制。
訪問診療、健康相談、入院相談を受けることが可能です。
当ホーム内に、訪問看護事業所が併設しております。
健康面でご不安の方はぜひご相談ください。

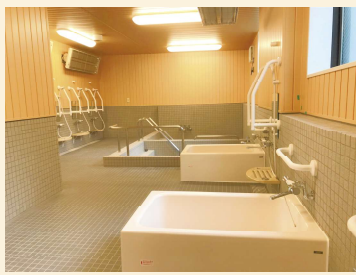
04 安心の手作り料理

栄養士によるバランスに配慮し、当ホームの厨房ですべて
手作りしています！
お食事制限が必要な方、状態に合わせた食事形態が必要
な方も、ぜひご相談ください。
季節の行事のときは、行事食をご用意いたします。

【居室】



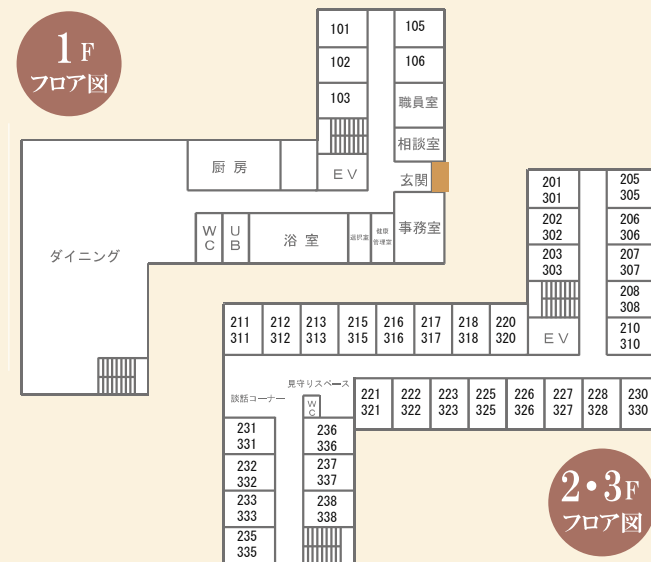
【相談室】



【大浴場】



【機械浴槽】



📄 月額費用

内容	料金
家賃	74,000 円 (非課税)
共益費	30,000 円 (非課税)
食費	48,000 円 (税込み)
合計	152,000 円

※介護保険自己負担額(1～3割)、医療費、オムツ代、リネン代等は、別途負担になります。
※冬季暖房費(11月～3月)は2,630～3,000円/月ご負担いただきます。

📄 入居時費用 敷金 家賃2か月分

※契約終了時には、クリーニング代をご負担いただき、原状回復並びに、未払い責務がある場合は当該未払額を差し引いた額を返還いたします。