

高齡者グループホーム
(介護予防) 認知症対応型共同生活介護

入居のご案内



ライブラリ梶が谷

L I V R A R Y K A J I G A Y A



LIVING PLATFORM 株式会社リビングプラットフォーム

法人概要

株式会社リビングプラットフォーム

住所: 本社 北海道札幌市中央区南2条西20丁目291番地
 本部 東京都港区虎ノ門1丁目12-1第一法規ビル2階
 代表者: 代表取締役 金子洋文
 設立: 2011年6月

エリア紹介

㈱リビングプラットフォームグループは、
 介護・障がい・保育事業を全国に展開しております。

【北海道エリア】

[北海道札幌市]
 ■札幌本社 中央区南2西20
 [北海道勇払郡]
 ■社会福祉法人遠分あけぼの会

【東北エリア】

[宮城県仙台市]

【大阪エリア】

[大阪府箕面市]

【関東エリア】

[茨城県]
 [千葉県]
 [埼玉県]
 【東京都】
 [港区虎ノ門] ■東京本部
 [大田区]
 [江戸川区]

【神奈川県】

[介護]
 □ライブラリ橋本
 □ライブラリ東林間
 □ライブラリ城山
 □アルプスの杜さがみ
 □アルプスの杜陽光台
 [障がい]
 □サニースポット淵野辺・千代田・淵野辺ANNEX
 □サニースポット相生・相生WORKGATE
 [保育]
 □みなとみらいくばかさ保育園
 □きゃんばす子安台保育園

【ホームページ】

<http://www.living-platform.com/>



お問い合わせ



044-862-6181

FAX: 044-862-6182

施設の紹介

ライブラリ梶が谷

所在地 神奈川県川崎市梶ヶ谷6丁目2-6

類型 (介護予防) 認知症対応型共同生活介護

居室概要 全室個室、収納、緊急通報装置、照明器具、介護ベッド、冷暖房、スプリンクラー

定員 27名(9名×3ユニット)

共用部 居間兼食堂、トイレ、台所、浴室、エレベーター

建物概要 鉄骨造3階建

権利形態 事業主体非所有(賃貸)

開設 2018年10月1日

運営 株式会社リビングプラットフォーム



ライブラリ梶が谷

【アクセス】

◆電車⇨バスでお越しの場合

- 東急田園都市線
 「梶が谷駅」または「鷺沼駅」下車
 東急バス【梶01】
 梶が谷駅⇨鷺沼駅
 ・「梶ヶ谷5丁目」停留所下車
 →徒歩4分(270m)
 ・「西福寺前」停留所下車
 →徒歩4分(300m)
- 東急田園都市線「宮前平駅」または
 JR南武線「武蔵新城駅」下車
 川崎市営バス【城11】
 ・「西福寺前」停留所下車
 →徒歩5分(400m)

◆車(有料道路)でお越しの場合

- 東名高速道路「東名川崎1C」
 →車で9分(3.6km)
- 第三京浜道路「京浜川崎1C」
 →車で6分(2.1km)



閑静な住宅街にアットホームな環境をご提供

～ライブラリ梶が谷は、皆様の思いが実現できるような空間づくり、触れ合いを大切にしたサービス提供に努めます。～

|| 快適な暮らし

01 安心な低料金設定

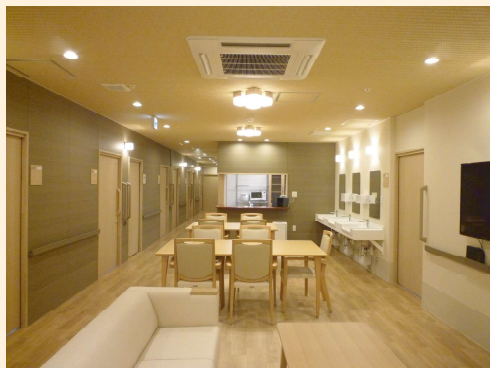
保証金・一時金は不要(0円)！
入居時にご用意いただく費用を抑えた設定です。
毎月のご利用料金も安心の金額にてご提供いたします。

03 安心の介護体制

小規模は空間で緊急時に対応できるように介護職員(3:1以上)を配置しており、夜間も3人体制(1ユニット1名)を確保いたします。

05 ゆとりの共用空間

【リビング】 ～安心のバリアフリー設計～



「和モダン」を基調とした内装になり、居心地のよい空間づくりを心掛けております。



【玄関】



【多目的トイレ】

02 食を楽しむ

毎日の食事を楽しめるよう、ご希望のご入居者様と一緒にお食事を作ったり、ご入居者様の状態に合わせた食事の形態など、ご相談の上、柔軟にご対応いたします。

04 医療・看護の連携

協力医療機関の定期的な往診や緊急時の対応、また、看護師が施設に定期訪問し、日常の健康管理を行っております。

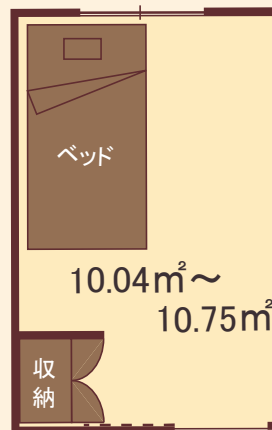
【居室】



車椅子が必要な方やお体が不自由な方でも、快適にご生活いただけるよう介護ベッドを施設にて、ご準備いたします。



【浴室】



【リフト浴】

|| ご入居のご案内

🏠 ご入居までの流れ

■ お問い合わせ・ご見学

ご見学は随時承っておりますので、お気軽にお電話下さい。
入居後の生活のイメージを持っていただけるよう、スタッフがご相談、ご質問に丁寧にお答えいたします。

■ 入居申込み

入居申込書をご提出後、ご本人様が安心してご生活いただけるか、ご面談させていただき、ご家族様とご入居について、協議させていただきます。
※状態によってはお受け入れができない場合がございます。

■ 入居・契約の準備

ご入居に必要な物品及び書類をご用意いただきます。
ご契約には身元引受人が1名必要となります。

■ ご契約・ご入居

📄 月額費用

内 容	料 金
家 賃	72,000 円 (非課税)
管 理 費	18,000 円 (非課税)
食 材 費	45,000 円 (非課税)
水光熱費	19,800 円 (税込)
合 計	154,800円

※食材費は、30日換算の金額になります。(1,500円/日)

+ 介護保険の自己負担額(1割～3割)

📄 入居時費用 **敷金** 家賃の2ヶ月分