



ライブラリ鳩ヶ谷

LIVRARY HATOGAYA



株式会社リビングプラットフォームケア

施設の紹介

ライブラリ鳩ヶ谷

類型 住宅型有料老人ホーム

居住形態 利用権方式

利用料支払い方式 月払い方式

入居時要件 要支援・要介護

介護保険 訪問サービス利用

ライブラリ鳩ヶ谷訪問介護・居宅介護支援事業所併設 2019年6月開設

建物概要 軽量鉄骨造・地上3階建て(2019年3月末竣工)

敷地面積 1,830.90㎡・延床面積2,348.16㎡

食堂兼機能訓練室 225.83㎡・浴室 50.80㎡・相談室 5.40㎡

居室概要 70室(全室個室/東向き38室・西向き32室)、面積 18.00㎡~18.60㎡

設備(トイレ・洗面台・収納・冷暖房・照明・感知器・スプリンクラー)

※居室移動については病状悪化、認知症により、家族と相談し判断とする。

施設側の申し出による移動は追加費用はありません。

定員 70名

共用設備 食堂兼機能訓練室(1か所)、一般遊樂訓練室(1か所)、

一般浴室(2か所)、健康管理室、介護職員室、トイレ(6か所)、

談話ルーム(2か所)、洗濯室、エレベーター(ストレッチャー対応)、

駐車場、スプリンクラー、感知器、AED完備

開設 2019年6月1日

運営主体 株式会社リビングプラットフォームケア



【住所】
〒334-0005
埼玉県川口市
大字里310-1



■電車でお越しの場合

埼玉高速鉄道「鳩ヶ谷駅」より、徒歩15分(1.2km)

■車でお越しの方

首都高速川口線「新井宿IC」出口より、車で5分(2.2km)

2021年4月発行

法人概要

株式会社リビングプラットフォームケア

事業内容: 介護事業

資本金: 10百万円

代表者: 代表取締役 金子洋文

住所: 北海道札幌市中央区南2条西20丁目291番地

エリア紹介

リビングプラットフォームグループは、
介護・保育・障がい事業を展開しております。

【北海道エリア】

[北海道札幌市]

- 本社
- 札幌グループ本部

【東北エリア】

[宮城県仙台市]

【大阪エリア】

[大阪府美浜市]

【沖縄エリア】

[沖縄県浦添市]

【東京エリア】

[東京都]

■東京グループ本部

[大田区]

- ライブラリ大田中央
- ライブラリ大森南
- ライブラリ大森東1番館
- ライブラリ大森東2番館
- ライブラリ大森東五丁目(特定施設)
- ライブラリ大森東五丁目(グループホーム)

[江戸川区]

- ライブラリ葛西
- ライブラリ新柴又

【神奈川エリア】

[川崎市]
[横浜市]
[相模原市]

【ホームページ】

<http://www.living-platform.com/>

お問い合わせ



048-280-0521

(FAX: 048-280-0522)



寄り添う想いをみなさまへ。

～ライブラリ鳩ヶ谷は、みなさまが笑顔で生活できるサービスを提供します。～

快適な暮らし

01 医療との連携

協力医療機関との24時間連絡体制になり、内科医による健康相談、医療費自己負担で訪問診療などを受診することもできます。また、看護スタッフによる健康チェック、服薬管理などを行います。

02 介護体制

緊急時のスタッフコールに対応できるよう、24時間体制で介護スタッフを配置いたします。

※訪問介護事業所、居宅介護支援事業所を併設(2019年6月1日開設予定)

03 モダンな共用空間

【食堂 兼 機能訓練室】



【エントランス】

【廊下】

「木」を基調とした「和モダン」な内装は、心安らぐ居心地のよい空間を創造しました。

04 高額な前払金不要

前払金が 0円!

※敷金として家賃2か月分はご用意願います。

※前払い金とは、入居一時金など有料老人ホーム設置者が日常生活上必要な便宜の供与の対価として収受する費用のことです。

05 食を楽しむ

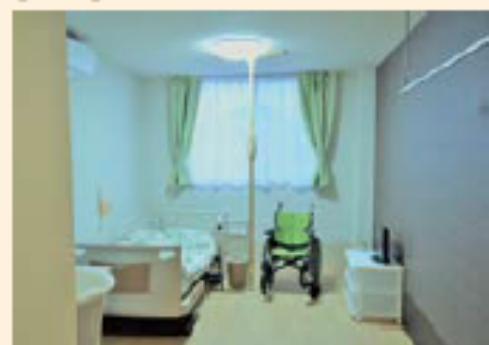
栄養士による栄養管理や季節に合わせたメニューをご提供させていただきます。お体の状況により通常食以外(形態:キザミ等、制限:禁食等)については、ご相談ください。

06 便利な立地

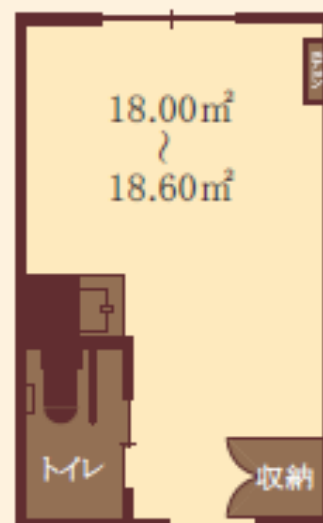
埼玉高速鉄道「鳩ヶ谷駅」から徒歩15分圏内の立地で、当該施設にコンビニエンスストアが隣接、近隣に公園、病院などがございます。

※ ローソン/鳩ヶ谷高校前店(隣接)、川口市立グリーンセンターまで650m、川口市立医療センターまで750m

【居室】



※居室は、エアコン・収納・照明・ナースコールが備え付きます。
※上の写真はモデルルームです。上記の備え付け以外は、イメージとなります。



【大浴場】



【機械浴】

入居のご案内

入居までの流れ

■お問い合わせ・ご見学

ご見学は随時承っておりますので、お気軽にお電話下さい。入居後の生活のイメージを持っていただけるよう、スタッフがご相談、ご質問に丁寧にお答えいたします。

■入居申込み・面談

入居申込書をご提出後、ご入居対象者様が安心してご生活いただけるか、ご本人・ご家族様と面談をさせていただきます。

■入居・契約の準備

ご入居後に必要な物品等をご用意いただけます。ご契約には身元引受人が1名必要となります。

■ご契約・ご入居

月額費用

内容	料金
家賃	66,000円 (非課税)
管理費	38,500円 (税込)
食費	48,870円 (税込)
合計	153,370円 (税込)

※介護保険自己負担額(1~3割)、医療費、オムツ代、リネン代等は、別途負担になります。

入居時費用 敷金 家賃2か月分

※契約終了時には、クリーニング代をご負担いただき、原状回復並びに、未払い責務がある場合は当該未払額を差し引いた額を返還いたします。