

施設の紹介

ライブラリ橋本

類型 一般型特定施設入居者生活介護

事業所番号 1472610748

権利形態 土地・建物/定期借家[契約期間30年間]

居室/建物賃貸借方式

建物概要 軽量鉄骨造・地上2階建て(2015年3月竣工)

建築面積 1147.04㎡・延床面積1910.60㎡

食堂兼機能訓練室 218.06㎡・大浴場 39.78㎡・相談室 8.64㎡

居室概要 59室(全室個室/東向き33室・西向き23室・南向き3室)、面積 18.0㎡、

設備(トイレ・洗面台・収納・冷暖房・照明・感知器・スプリンクラー)

定員 59名

共用設備 食堂兼機能訓練室(2か所)、一般浴兼機械浴室(1か所)、

一般浴室(1か所)、健康管理室、介護職員室、トイレ(4か所)、

談話ルーム(1か所)、洗濯室、エレベーター、駐車場、

スプリンクラー、感知器、AED完備

介護にかかわる職員体制 3:1以上

開設 2015年3月1日

運営主体 株式会社リビングプラットフォームケア

【所在地】神奈川県相模原市緑区二本松3丁目16-23

〈アクセス〉

○バスでお越しの場合 JR、京王線、相模線「橋本駅」

【南口】・神奈川中央交通<橋本駅南口>→「二本松2丁目」下車、徒歩260m(徒歩約4分)

・神奈川中央交通<橋本駅南口>→「森の上」下車、徒歩500m(徒歩約7分)

【北口】・神奈川中央交通<橋本駅北口>→「森の上」下車→徒歩500m(徒歩約7分)



協力医療機関一覧

□ 医療法人社団 守成会 広瀬病院

[診療科目]内科・眼科・循環器内科・糖尿病内科・消化器内科・呼吸器内科
・整形外科・リハビリテーション科・外科・人工透析内科

□ 医療法人社団 栄友会 ゆずクリニック

[診療科目]内科・老年内科・皮膚科・泌尿器科・精神科

エリア紹介

リビングプラットフォームグループは、
介護・保育・障がい事業を展開しております。

【北海道エリア】

[北海道札幌市]

■本社所在地 中央区南2西20

■札幌本部 豊平区月寒4条15

【東北エリア】

[宮城県仙台市]

【大阪エリア】

[大阪府箕面市]

【関東エリア】

[東京都]

■東京本部 港区虎ノ門

大田区・江戸川区

[茨城県]・[千葉県]・[埼玉県]

【神奈川県】

[介護]

□ライブラリ淵野辺

□ライブラリ相模大野

□ライブラリ横浜日野

□ライブラリ橋本二番館

□ライブラリ相模大野南

□アルプスの杜さがみ

□アルプスの杜陽光台

[障がい]

□サニースポット淵野辺・千代田・淵野辺ANNEX

□サニースポット相生(多機能型障がい者支援)

[保育]

□みなとみらいくぼさ保育園

□子安台保育園

□きゃんぱすmini保育園

【沖縄エリア】

[沖縄県浦添市]

【ホームページ】

<http://www.living-platform.com/>

お問い合わせ



042-700-0431

FAX : 042-700-0432



入居のご案内

介護付有料老人ホーム
(介護予防) 特定施設入居者生活介護

ライブラリ橋本

L I V R A R Y H A S H I M O T O



LIVING PLATFORM
GROUP

リビングプラットフォームケア

「アットホームな雰囲気生き生きとした毎日を過ごす」

～ライブラリ橋本は、「自分らしく安らぎと笑顔のたえない生活」をお手伝いします。～

|| 快適な暮らし

01 医療との連携

協力医療機関との24時間連絡体制。定期的な往診や緊急時の対応が可能です。
また、施設の看護スタッフによる日常の健康チェック、服薬管理、機能訓練など行っております。

03 安心な料金設定

入居一時金 0円！
入居前の一時金が不要です。
※敷金として家賃2か月分をご用意いたします。

05 ゆとりの共用空間

【食堂兼機能訓練室】



【正面入口】



【エントランス】

【居室】

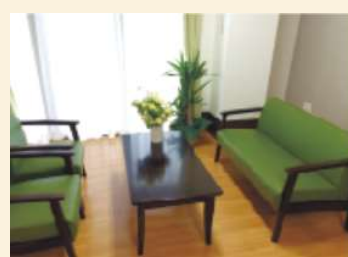


※モデルルームのため、カーテン、レースカーテン、布団一式、テレビ、洋服ダンス、テーブル、椅子はイメージです。

【スタッフルーム】



【大浴場】



【談話室】

02 食を楽しむ

栄養士による日々の栄養管理や季節に合わせたメニューを提供させていただきます。
お体の状況により通常食以外のご希望については、ご相談の上、柔軟にご対応いたします。

04 生活利便性に優れた立地

利便性がよい閑静な住宅街に立つ有料老人ホームです。

※神奈川交通「二本松二丁目」停留所より260m(徒歩約4分)
認定こども園「相模野幼稚園」まで50m、相原高齢者支援センターまで350m、
医療法人財団明理会「相原病院」まで550m、ザ・ビック相模原二本松店まで400m、
相模原市緑区役所まで2Km

|| ご入居のご案内

🏠 ご入居までの流れ

■お問い合わせ・ご見学

↓
ご見学は随時承っておりますので、お気軽にお電話下さい。
入居後の生活のイメージを持っていただけるよう、スタッフがご相談、ご質問に丁寧に答えさせていただきます。

■入居申込み

↓
入居申込書をご提出後、ご本人様が安心して生活いただけるか、ご家族様とご入居と面談させていただき、協議させていただきます。

■入居・契約の準備

↓
ご入居後に必要な物品等をご用意いただきます。
ご契約には身元引受人が1名必要となります。

■ご契約・ご入居

📄 月額費用

内 容	料 金
家 賃	60,000 円
管 理 費	14,000 円
食 費	48,000 円
水光熱費	16,500 円
合 計	138,500 円

※冬季暖房費として11月～3月は3,000円/月をお支払いいただきます
※毎月、ベッドリネン代800円・自治会費200円をお支払いいただきます

+ 介護保険の自己負担額(1～3割)

📄 入居時費用 **敷金** 家賃の2ヶ月分